

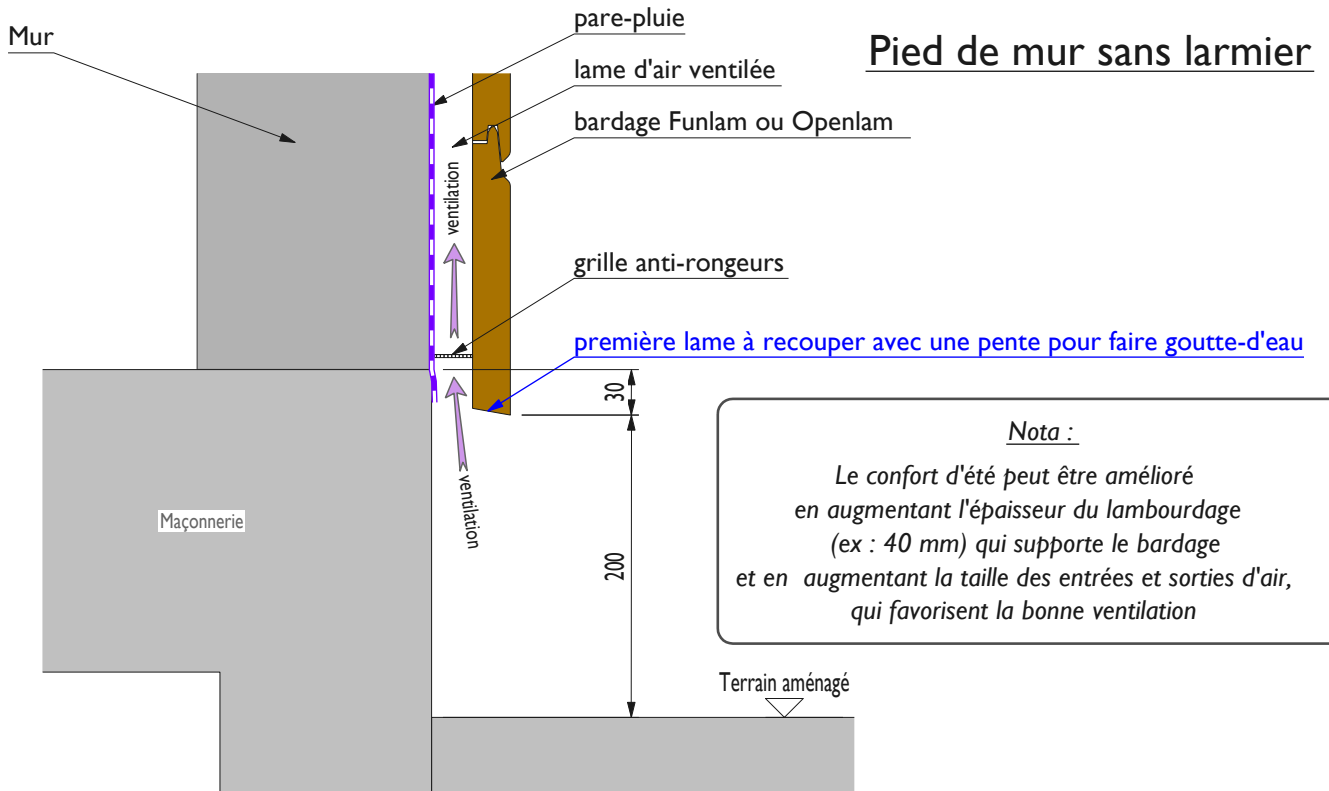
Détails de mise en œuvre des bardages Simonin



22, ZA des épinottes • 25500 MONTLEBON • France
Tel. +33 (0)3 81 67 01 26 • Fax +33 (0)3 81 67 26 52
simonin@simonin.com • www.simonin.com

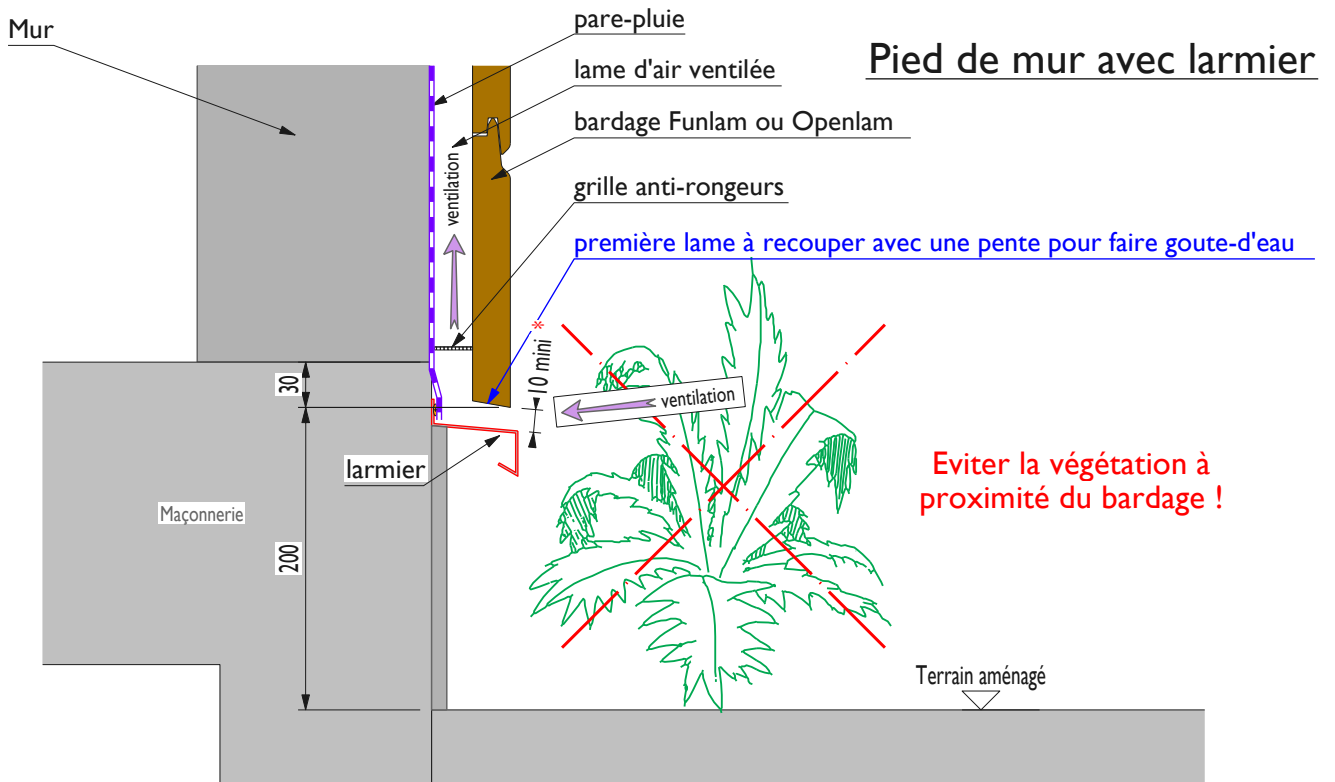

SIMONIN
Wood Solutions

Toutes les découpes éventuelles doivent être traitées avec un produit insecticide, fongicide et anti-termites avant application de la finition



Nota :
Le confort d'été peut être amélioré en augmentant l'épaisseur du lambourrage (ex : 40 mm) qui supporte le bardage et en augmentant la taille des entrées et sorties d'air, qui favorisent la bonne ventilation

Attention :
La ventilation ne doit en aucun cas être obstruée pendant et après la mise en oeuvre du bardage. (exemple : chute de gravats derrière le bardage, pare-pluie ou bande d'arase qui recouvre les grilles...)



* entrée basse et sortie haute de ventilation à adapter en fonction de la hauteur du mur (D.T.U. 41.2 § 7.2.4)

DETAIL DE PRINCIPE "DRAINANT" SIMONIN

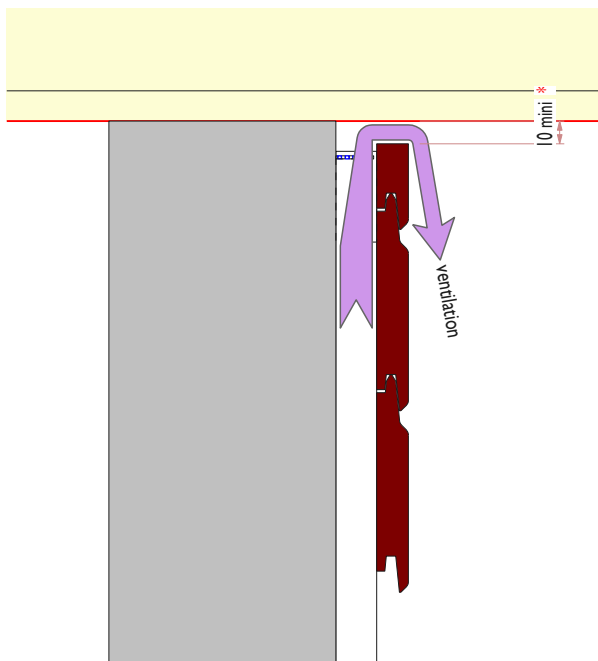
Pied de mur

Date: 19/11/2014

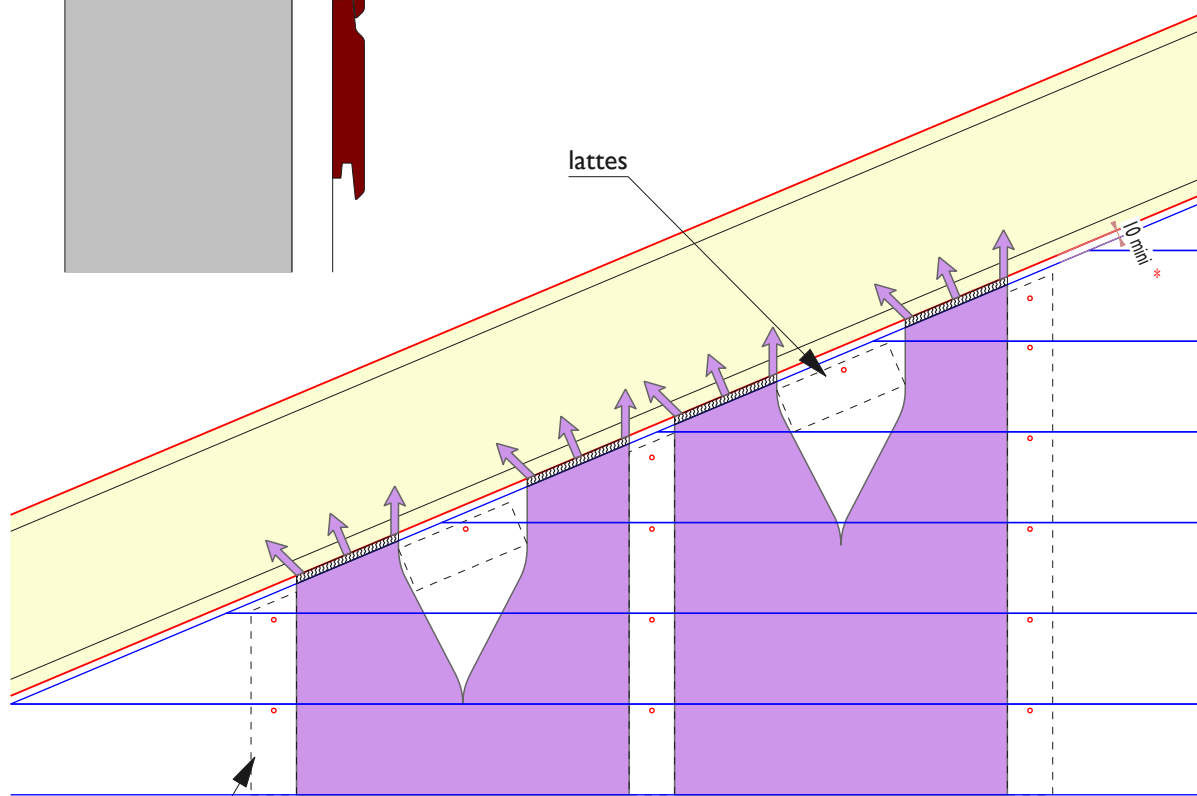
Ech.: 1/5

page : 2

Toutes les découpes éventuelles doivent être traitées avec un produit insecticide, fongicide et anti-termite avant application de la finition



* entrée basse et sortie haute de ventilation à adapter en fonction de la hauteur du mur (D.T.U. § 7.2.4)



lattes montantes 27*60

Extrait DTU 41.2 : 7.2 Protection aux intempéries

7.2.4 Lames d'air

La lame d'air est ménagée par des tasseaux disposés verticalement ou par un double tasseautage.

Elle est efficacement ventilée lorsque :

- Son épaisseur nominale est au moins égale à 20 mm ;
- Les entrées basses constituées par les trous de la grille anti-rongeurs et sorties de ventilation sont de section suffisante :
 - 50 cm² /ml de largeur de bardage pour une hauteur au plus égale à 3 m ;
 - 65 cm² /ml de largeur de bardage pour une hauteur de 3 m à 6 m ;
 - 80 cm² /ml de largeur de bardage pour une hauteur de 6 m à 10 m ;
 - 100 cm² /ml de largeur de bardage pour une hauteur de 10 m à 18 m ;
 - 120 cm² /ml de largeur de bardage pour une hauteur de 18 m à 24 m ;
 - au delà de 24 m un fractionnement de la lame d'air est nécessaire.

Conseillé par SIMONIN SAS :

(calculé avec des grilles anti-rongeurs avec 1/3 de vide pour 2/3 de plein)

- | | |
|---------------------------------|---------------------------------|
| - épaisseur latte 27 mm minimum | - Entrée / sortie d'air : 10 mm |
| - épaisseur latte 27 mm minimum | - Entrée / sortie d'air : 10 mm |
| - épaisseur latte 27 mm minimum | - Entrée / sortie d'air : 10 mm |
| - épaisseur latte 33 mm minimum | - Entrée / sortie d'air : 10 mm |
| - épaisseur latte 40 mm minimum | - Entrée / sortie d'air : 15 mm |
| - épaisseur latte 40 mm minimum | - Entrée / sortie d'air : 15 mm |

DETAIL DE PRINCIPE "VENTILATION"

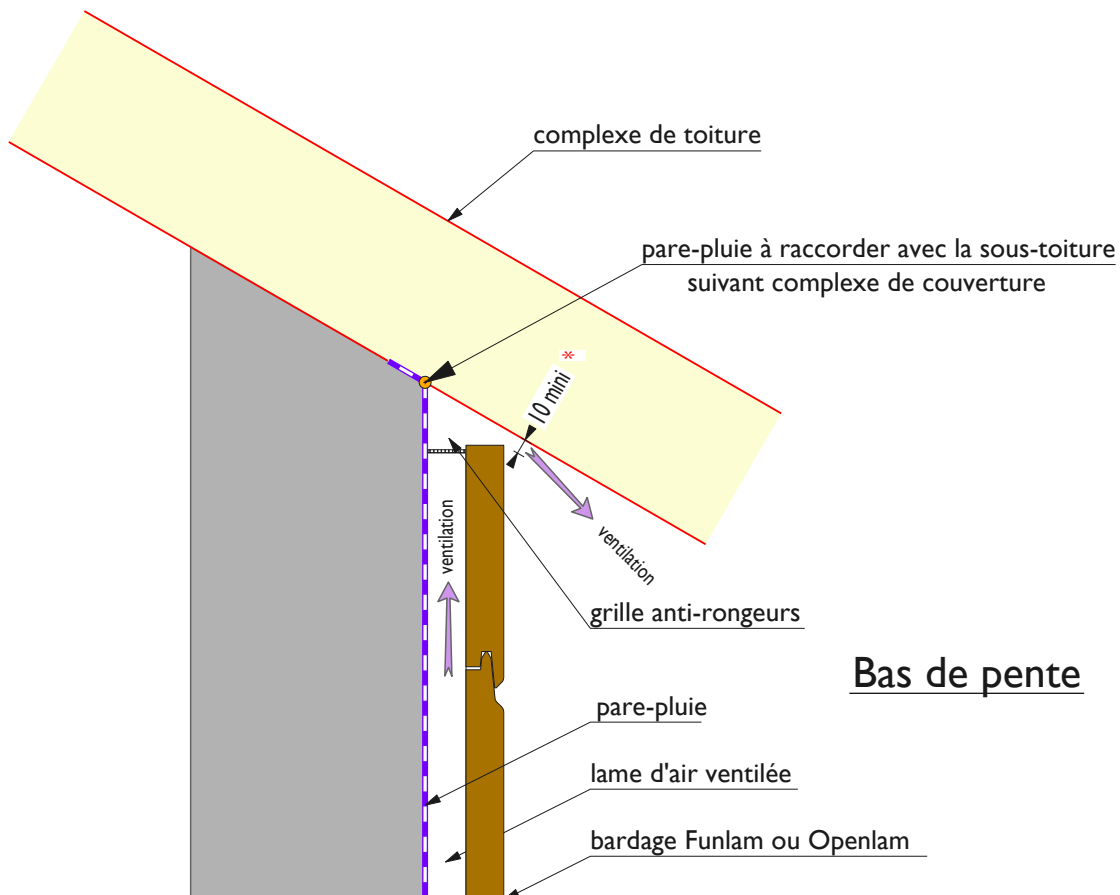
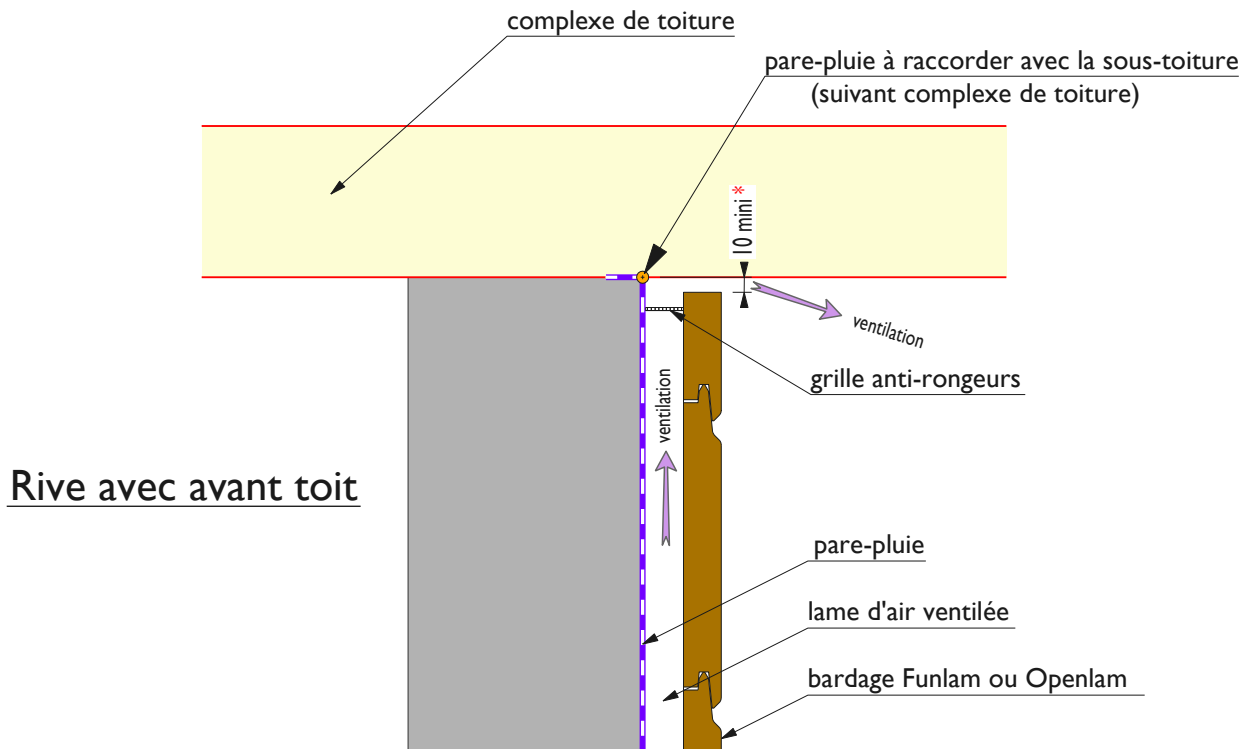
Haut de mur

Date: 19/11/2014

Ech.: 1/5

page : 3

Toutes les découpes éventuelles doivent être traitées avec un produit insecticide, fongicide et anti-termites avant application de la finition



* entrée basse et sortie haute de ventilation à adapter en fonction de la hauteur du mur (D.T.U. 41.2 § 7.2.4)

DETAIL DE PRINCIPE "DRAINANT" SIMONIN

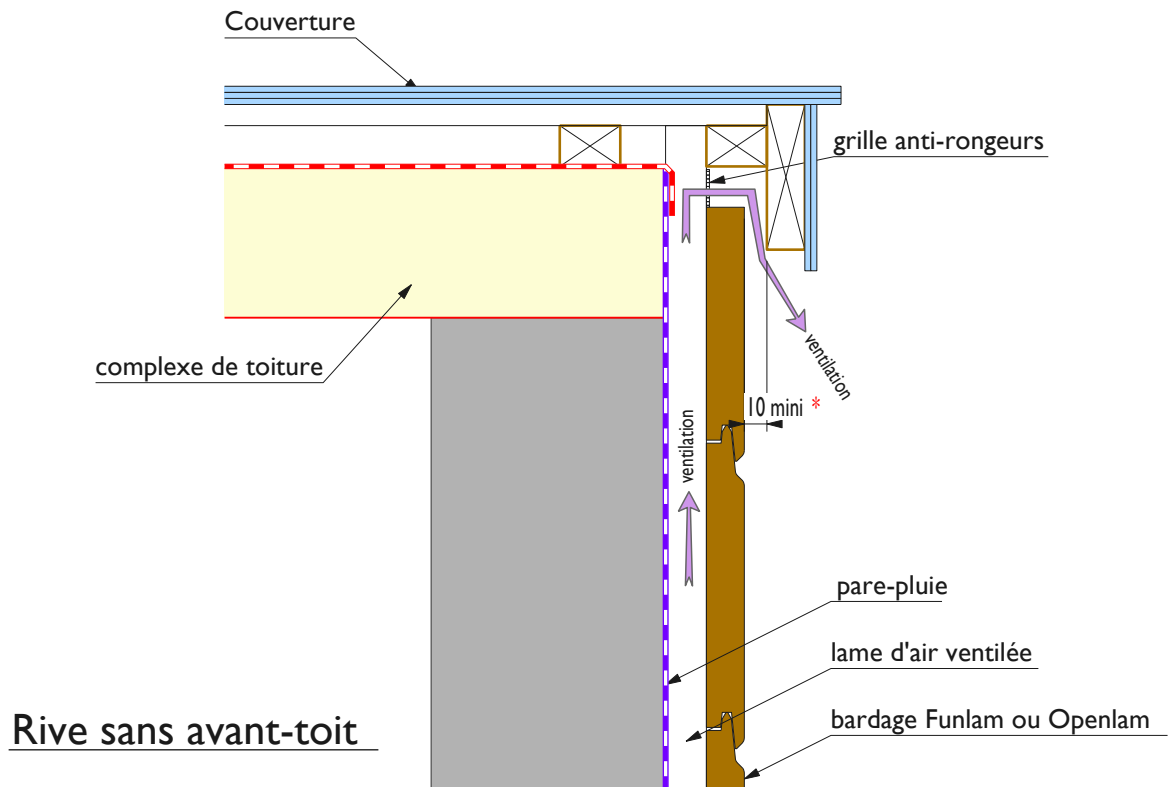
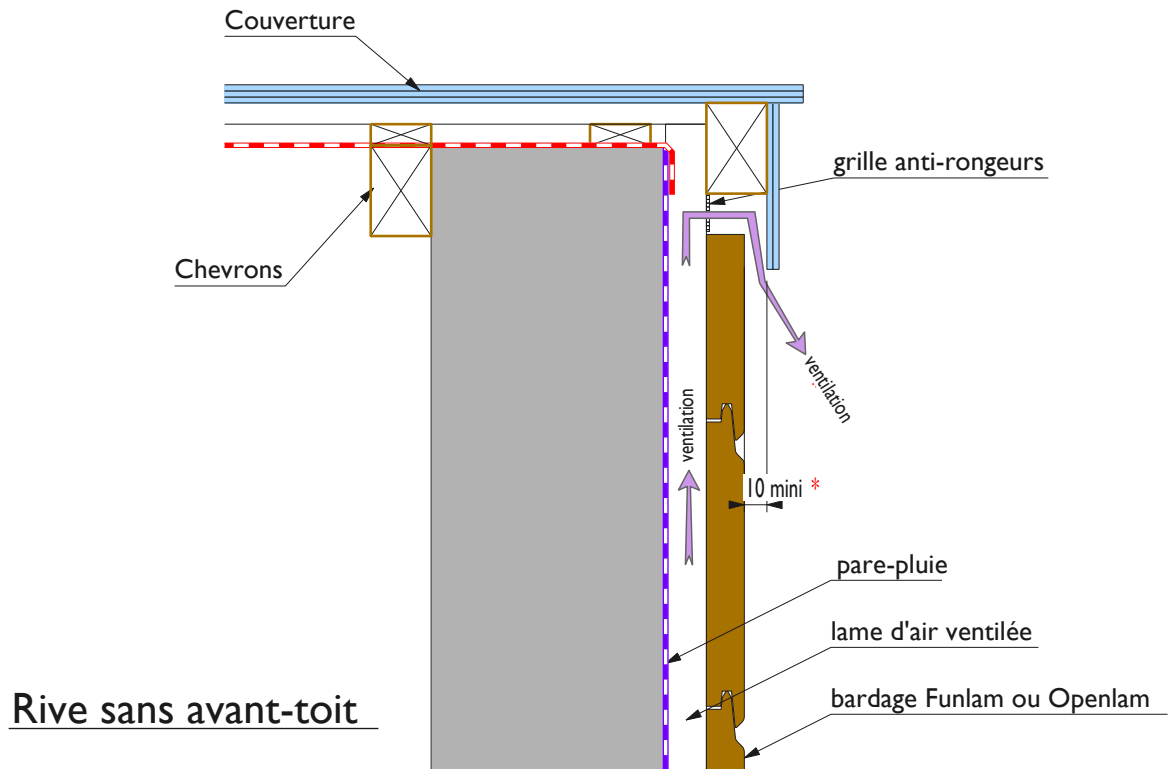
Bardage / toiture

Date: 19/11/2014

Ech.: 1/5

page : 4

Toutes les découpes éventuelles doivent être traitées avec un produit insecticide, fongicide et anti-termites avant application de la finition



* entrée basse et sortie haute de ventilation à adapter en fonction de la hauteur du mur (D.T.U. 41.2 § 7.2.4)

DETAIL DE PRINCIPE "DRAINANT" SIMONIN

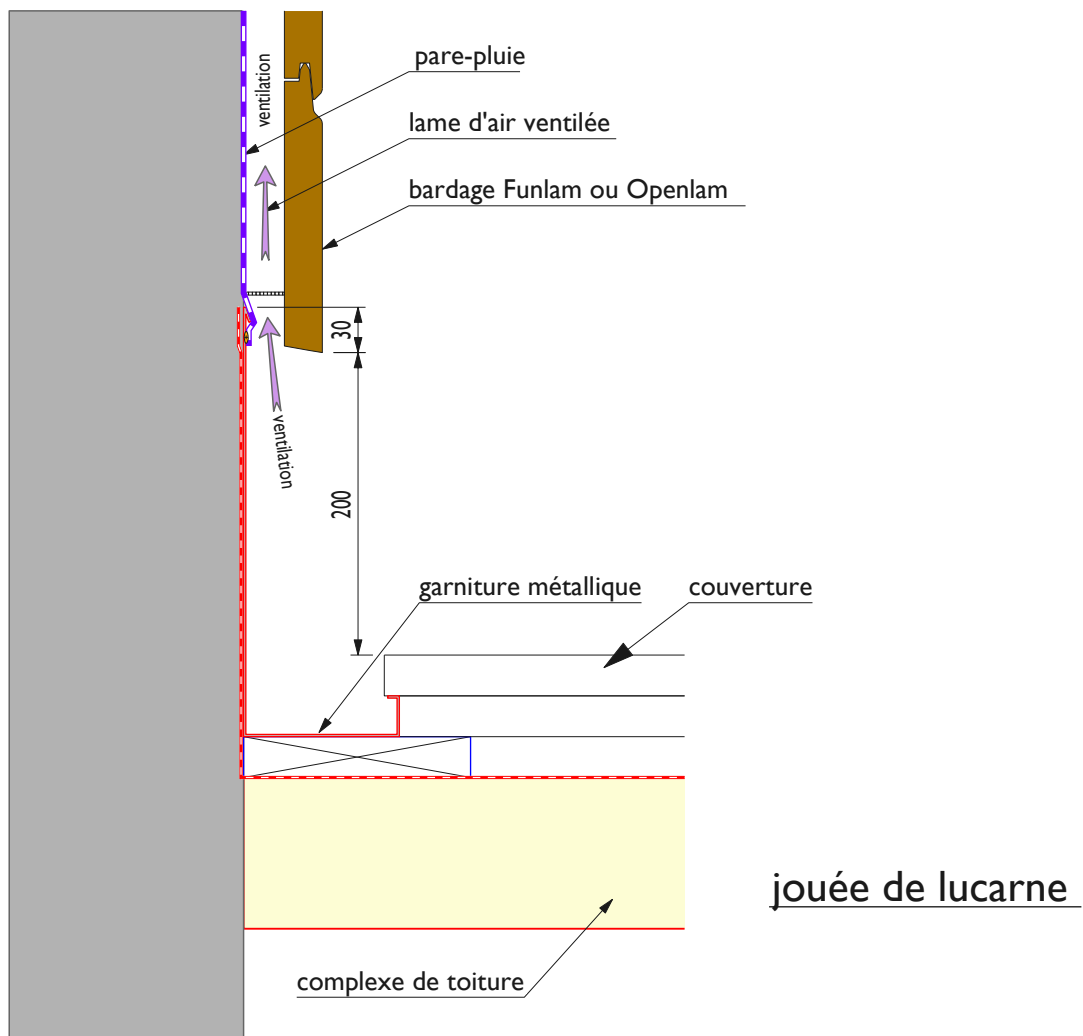
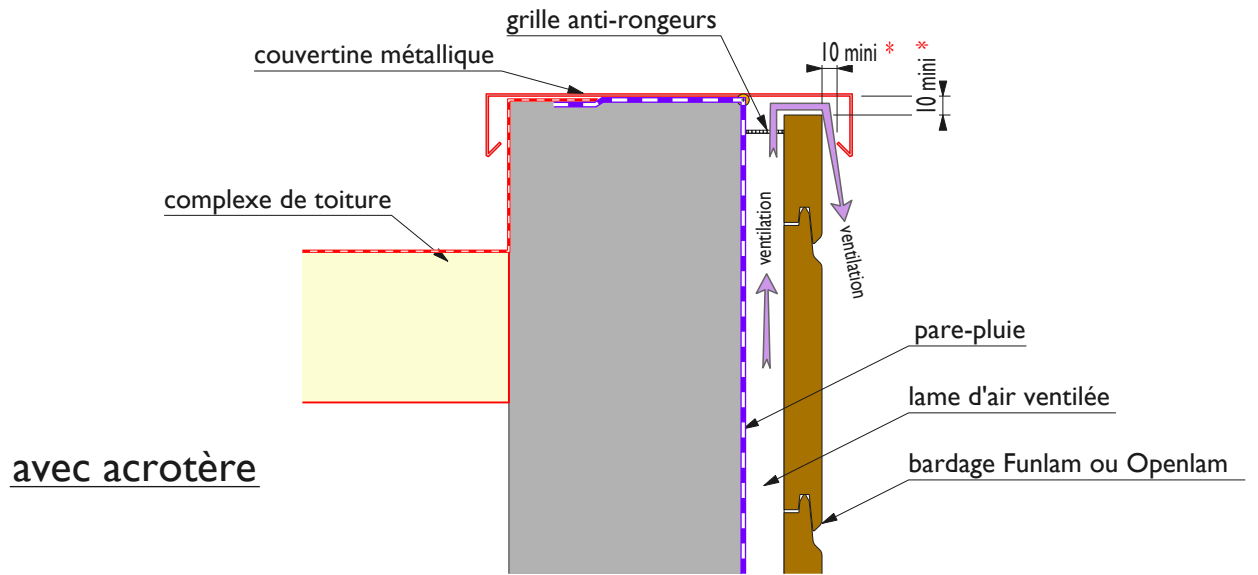
Bardage / toiture

Date: 19/11/2014

Ech.: 1/5

page : 5

Toutes les découpes éventuelles doivent être traitées avec un produit insecticide, fongicide et anti-termites avant application de la finition



DETAIL DE PRINCIPE "DRAINANT" SIMONIN

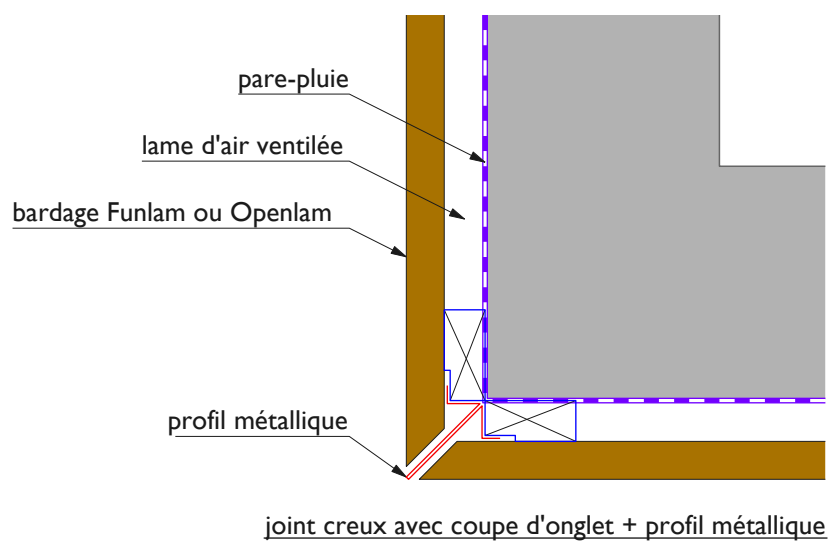
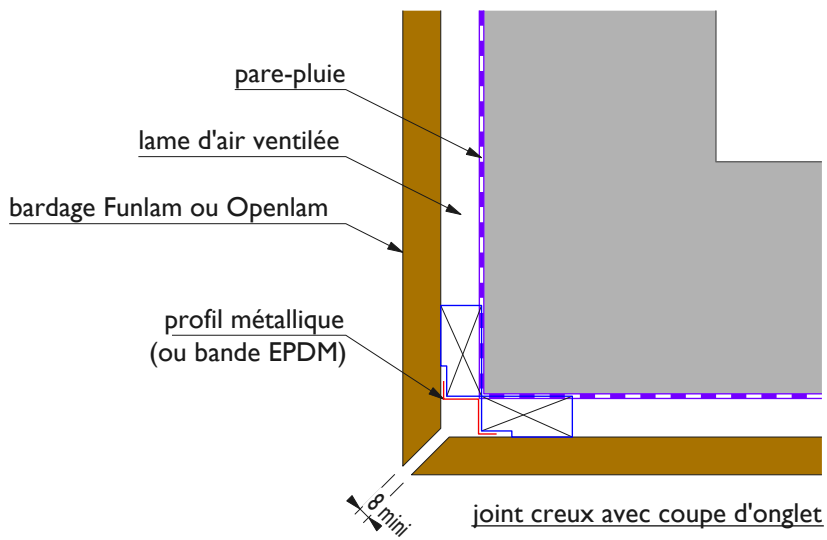
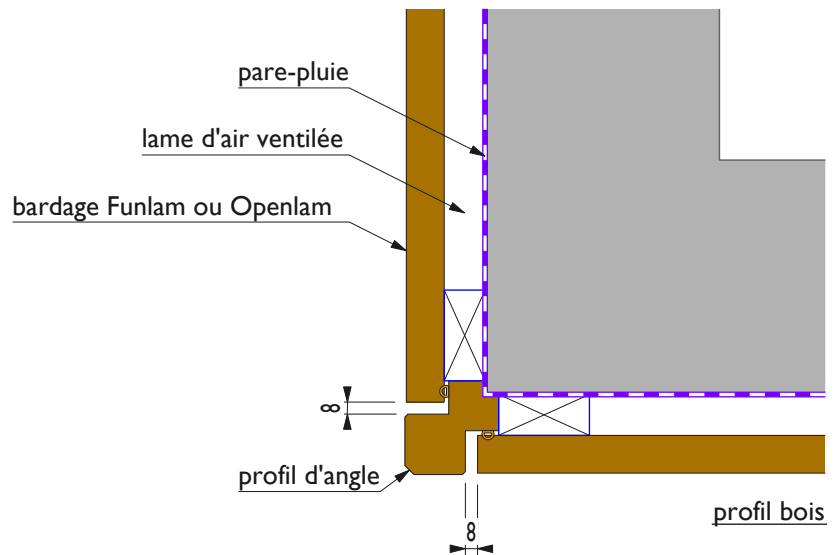
Bardage / toiture

Date: 19/11/2014

Ech.: 1/5

page : 6

Toutes les découpes éventuelles doivent être traitées avec un produit insecticide, fongicide et anti-termites avant application de la finition



DETAIL DE PRINCIPE "DRAINANT" SIMONIN

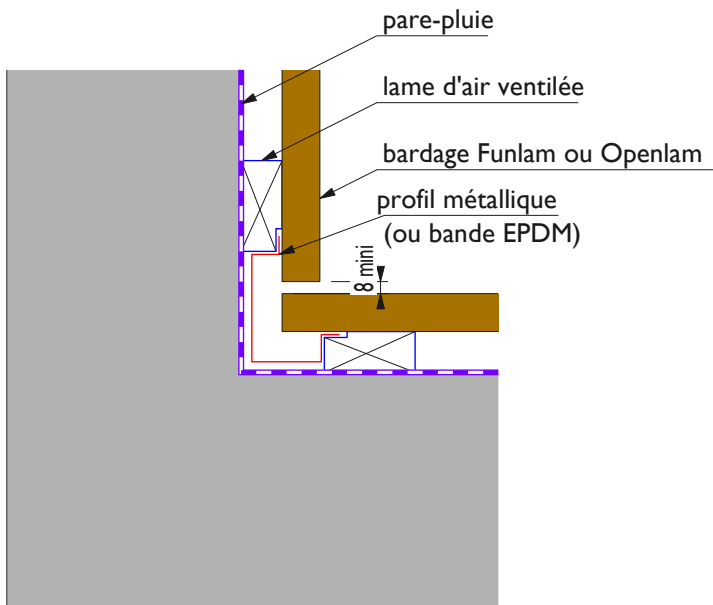
Angle sortant 90°

Date: 19/11/2014

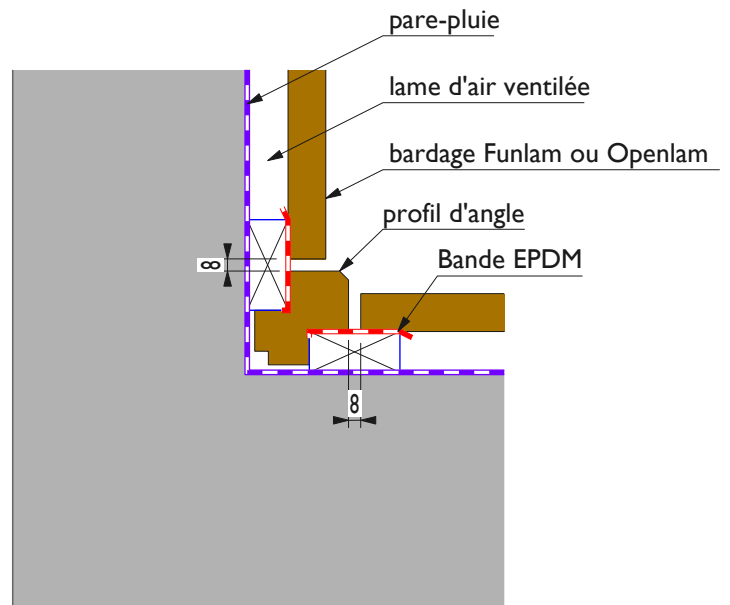
Ech.: 1/5

page : 7

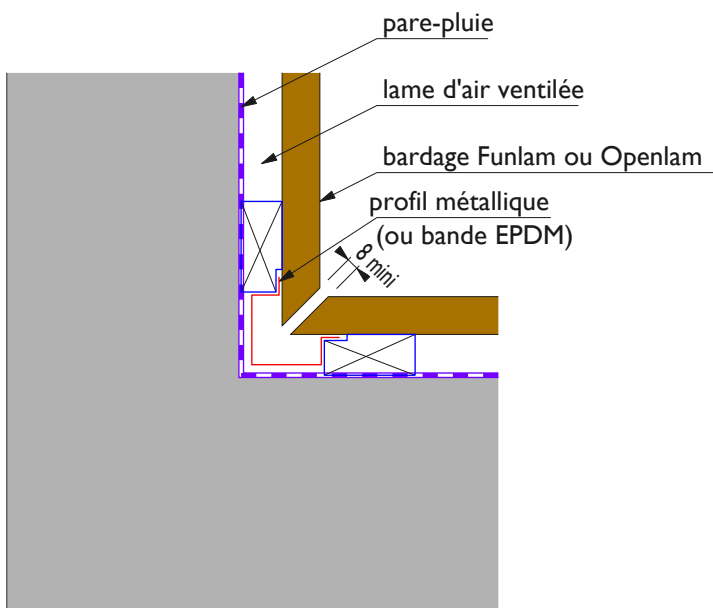
Toutes les découpes éventuelles doivent être traitées avec un produit insecticide, fongicide et anti-termites avant application de la finition



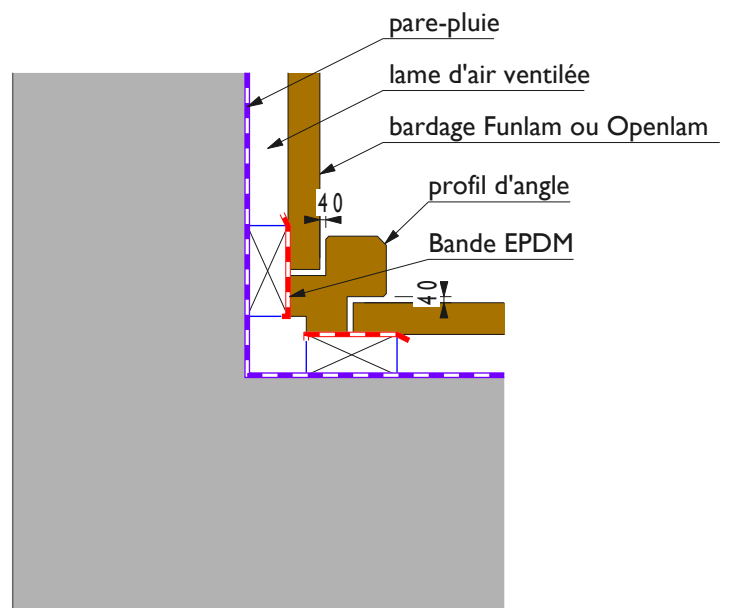
joint creux



joint creux avec profil bois

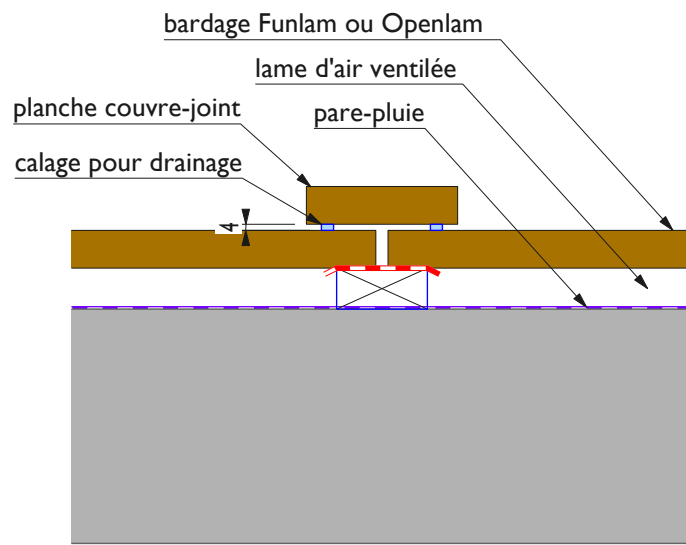


joint creux coupe d'onglet

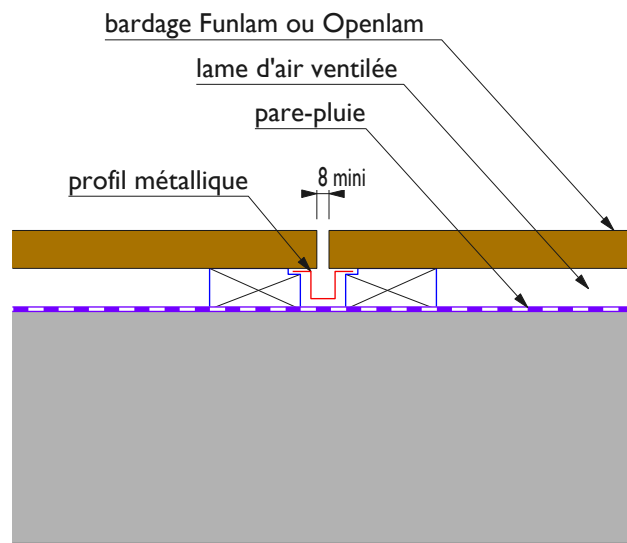


profil d'angle

Toutes les découpes éventuelles doivent être traitées avec un produit insecticide, fongicide et anti-termites avant application de la finition

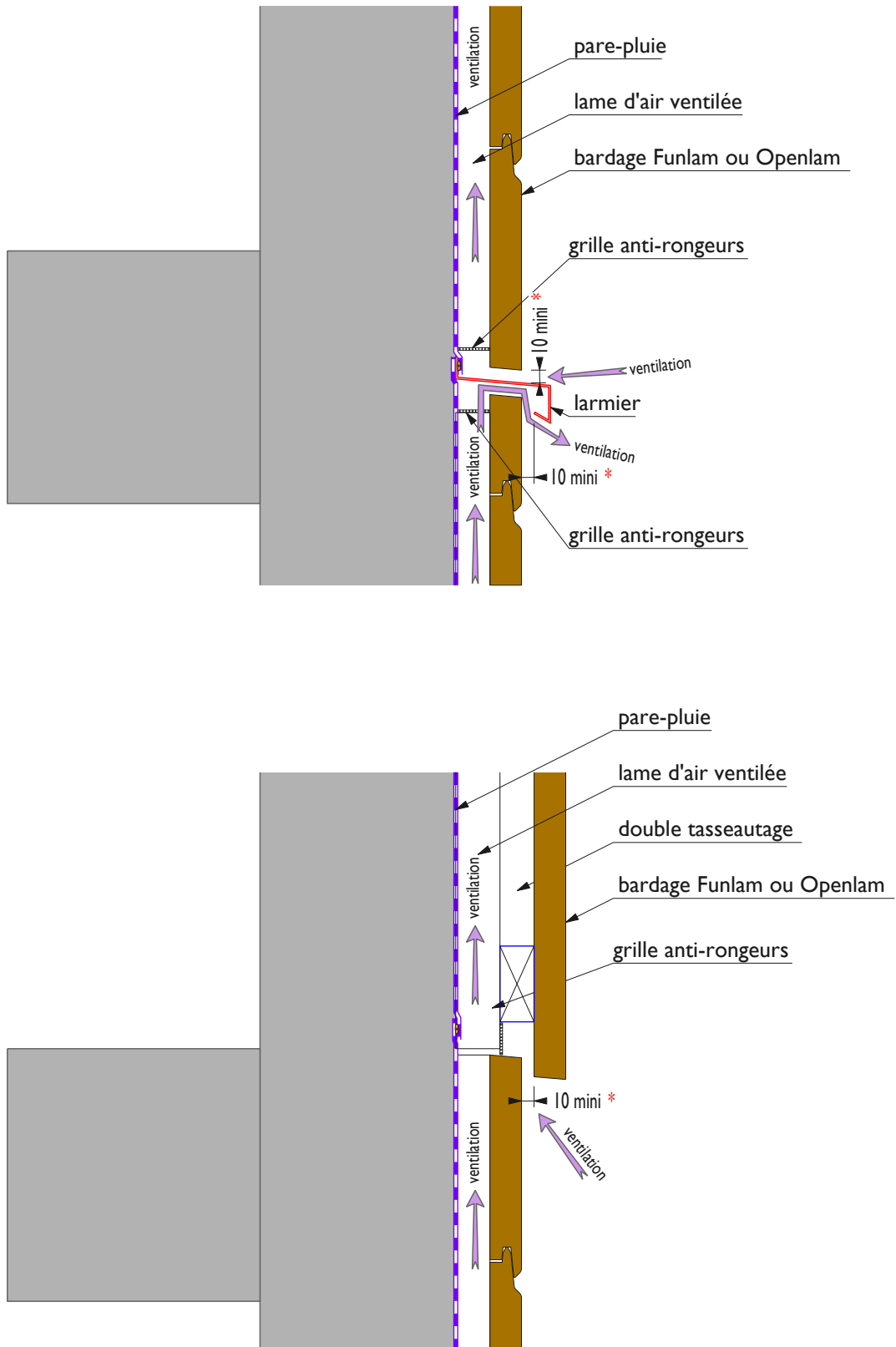


avec couvre-joint



joint creux + bavette métallique

Toutes les découpes éventuelles doivent être traitées avec un produit insecticide, fongicide et anti-termites avant application de la finition



* entrée basse et sortie haute de ventilation à adapter en fonction de la hauteur du mur (D.T.U. 41.2 § 7.2.4)

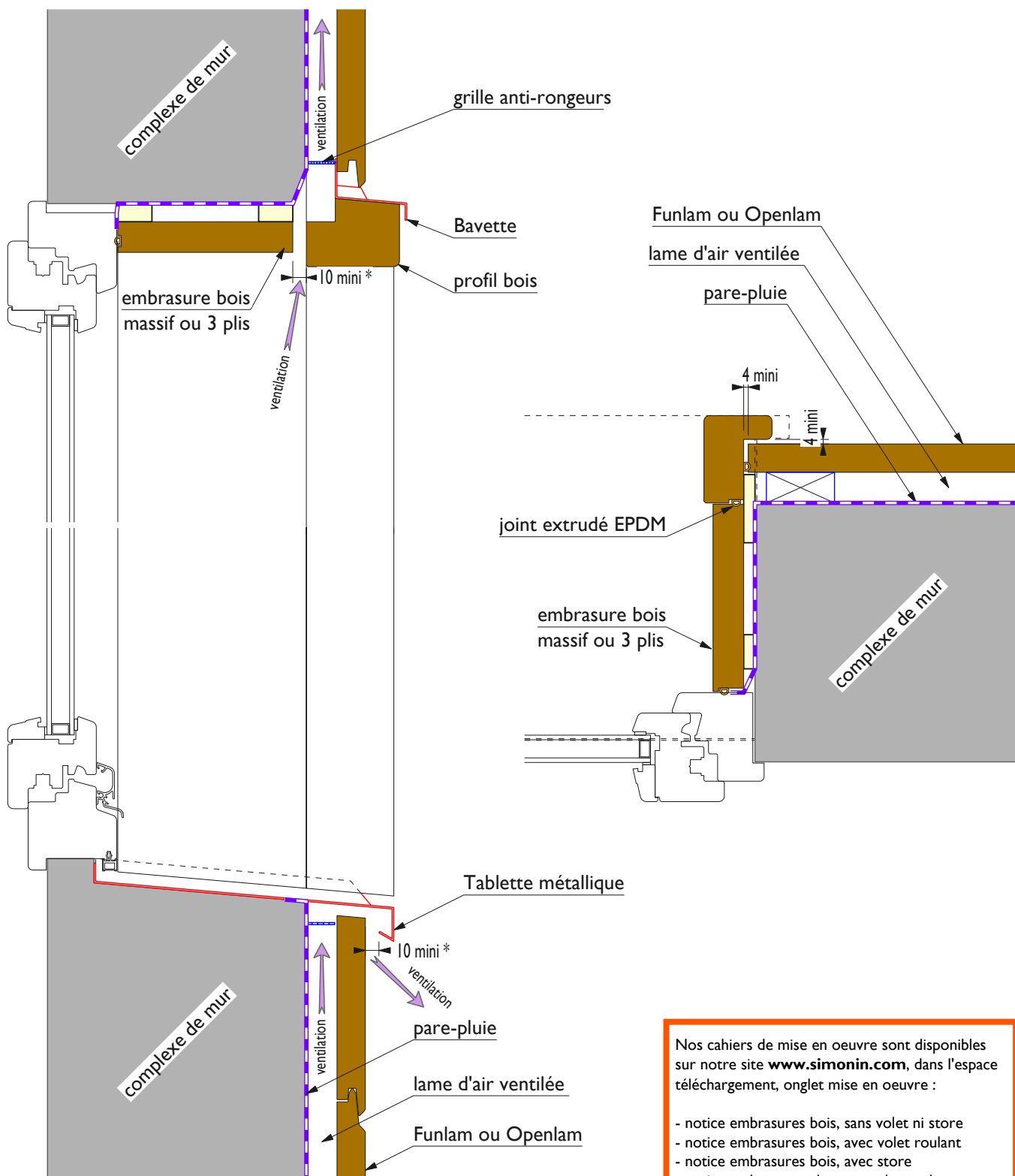
DETAIL DE PRINCIPE "DRAINANT" SIMONIN
joints coupe verticale

Date: 19/11/2014

Ech.: 1/5

page : 10

Toutes les découpes éventuelles doivent être traitées avec un produit insecticide, fongicide et anti-termites avant application de la finition



Nos cahiers de mise en oeuvre sont disponibles sur notre site www.simonin.com, dans l'espace téléchargement, onglet mise en oeuvre :

- notice embrasures bois, sans volet ni store
- notice embrasures bois, avec volet roulant
- notice embrasures bois, avec store
- notice embrasures alu, avec volet roulant
- notice oeil de boeuf alu

* entrée basse et sortie haute de ventilation à adapter en fonction de la hauteur du mur (D.T.U. 41.2 § 7.2.4)

DETAIL DE PRINCIPE "DRAINANT" SIMONIN

embrasure bois sans volet ni store

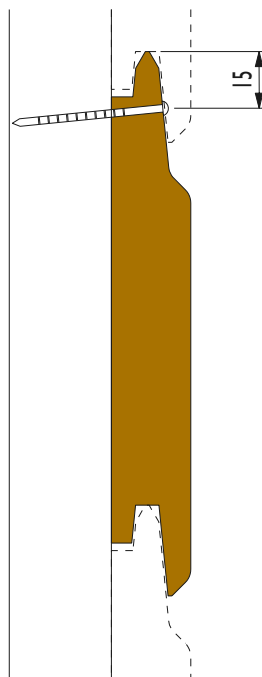
Date: 19/11/2014

Ech.: 1/5

page : 11

Toutes les découpes éventuelles doivent être traitées avec un produit insecticide, fongicide et anti-termites avant application de la finition

largeur Funlam et Openlam = 120 mm : 1 fixation



largeur Funlam = 190 mm

Préconisation SIMONIN :

fixation haute cachée

+ collage du bardage sur chaque lambourde
avec cordon de colle mastic P.U. 40
de diamètre 6 mm minimum sur toute la largeur de la lame
(consommation : environ 1 cartouche pour 10 m² de bardage)

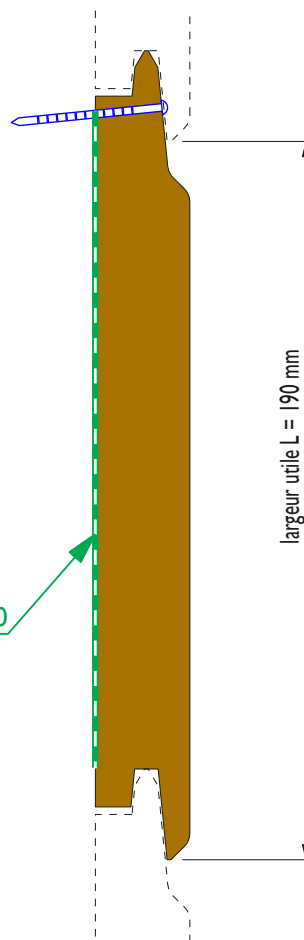
Nota :

Cette préconisation a fait l'objet de différents essais au FCBA :
Essais de résistance aux chocs et essais de stabilité
sous sollicitation hygrothermique, avec dossier technique à l'appui,
qui attestent du bon comportement des lames.

ou







Double fixation selon le DTU 41.2

cordon PU 40









Carastéristiques techniques des bardages SIMONIN

Les profils **FUNLAM** épicéa peinture, lasure et saturateur

	Funlam n°20	Funlam n°21	Funlam 410 n°20	Funlam 410 n°2 1	Funlam n°22	Funlam n°23
Profils						
Essence	épicéa	épicéa	épicéa	épicéa	épicéa	épicéa
Section utile	21x120	21x120	21x120	21x120	25x190	25x190
Longueur utile R+L aux extrémités	3,70 ml	3,70 ml	4,10 ml	4,10 ml	3,70 ml	3,70 ml
Fixations	1 pointe invisible	1 pointe invisible	1 pointe invisible	1 pointe invisible	1 pointe invisible + collage mastic PU 40 ou 1 pointe invisible + 1 pointe visible	1 pointe invisible + collage mastic PU 40 ou 1 pointe invisible + 1 pointe visible
Nombre par paquet	6	6	6	6	4	4
Surface par paquet	2,664 m ²	2,664 m ²	2,952 m ²	2,952 m ²	2,812 m ²	2,812 m ²
Nombre de paquets par palette	42	42	42	42	35	35
Surface par palette	111,888 m ²	111,888 m ²	123,984 m ²	123,984 m ²	98,420 m ²	98,420 m ²
Poids au m ²	8,60 kg/m ²	9,50 kg/m ²	8,60 kg/m ²	9,50 kg/m ²	11,20 kg/m ²	10,50 kg/m ²
Poids par lame	3,80 kg/lame	4,20 kg/lame	4,20 kg/lame	4,70 kg/lame	7,90 kg/lame	7,40 kg/lame
Nombre de pointes /m ²	20	20	20	20	25	25

Les profils **FUNLAM** mélèze avec et sans finition

	Funlam n°20	Funlam n°21	Funlam 410 n°20	Funlam 410 n°2 1	Funlam n°22	Funlam n°23
Profils						
Essence	mélèze	mélèze	-	-	mélèze	mélèze
Section utile	21x120	21x120	-	-	25x190	25x190
Longueur utile R+L aux extrémités	3,70 ml	3,70 ml	-	-	3,70 ml	3,70 ml
Fixations	1 pointe invisible	1 pointe invisible	-	-	1 pointe invisible + collage mastic PU 40 ou 1 pointe invisible + 1 pointe visible	1 pointe invisible + collage mastic PU 40 ou 1 pointe invisible + 1 pointe visible
Nombre par paquet	6	6	-	-	4	4
Surface par paquet	2,664 m ²	2,664 m ²	-	-	2,812 m ²	2,812 m ²
Nombre de paquets par palette	42	42	-	-	35	35
Surface par palette	111,888 m ²	111,888 m ²	-	-	98,420 m ²	98,420 m ²
Poids au m ²	10,20 kg/m ²	11,30 kg/m ²	-	-	13,30 kg/m ²	12,50 kg/m ²
Poids par lame	4,50 kg/lame	5,00 kg/lame	-	-	9,30 kg/lame	8,80 kg/lame
Nombre de pointes /m ²	20	20	-	-	25	25

Carastéristiques techniques des bardages SIMONIN

Les profils **OPENLAM** **épicéa** peinture, lasure et saturateur

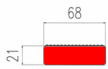



	Openlam n°60 et n°70	Openlam n°61 et n°71	Openlam n°62 et n°72	Openlam n°63 et n°73
Profils				
				
Essence	épicéa	épicéa	épicéa	épicéa
Section utile	31x120	31x120	21x120	21x120
Longueur utile R+L aux extrémités	3,70 ml	3,70 ml	3,70 ml	3,70 ml
Fixation	1 pointe invisible	1 pointe invisible	1 pointe invisible	1 pointe invisible
Nombre par paquet	4	4	6	6
Surface par paquet	1,776 m ²	1,776 m ²	2,664 m ²	2,664 m ²
Nombre de paquets par palette	42	42	42	42
Surface par palette	74,592 m ²	74,592 m ²	111,888 m ²	111,888 m ²
Poids au m ²	13,80 kg/m ²	12,90 kg/m ²	9,40 kg/m ²	9,10 kg/m ²
Poids par lame	6,10 kg/lame	5,70 kg/lame	4,20 kg/lame	4,00 kg/lame
Nombre de pointes /m ²	20	20	20	20





Les profils **OPENLAM** **mélèze** avec et sans finition





	Openlam n°60 et n°70	Openlam n°61 et n°71	Openlam n°62 et n°72	Openlam n°63 et n°73
Profils				
				
Essence	mélèze	mélèze	mélèze	mélèze
Section utile	31x120	31x120	21x120	21x120
Longueur utile R+L aux extrémités	3,70 ml	3,70 ml	3,70 ml	3,70 ml
Fixation	1 pointe invisible	1 pointe invisible	1 pointe invisible	1 pointe invisible
Nombre par paquet	4	4	6	6
Surface par paquet	1,776 m ²	1,776 m ²	2,664 m ²	2,664 m ²
Nombre de paquets par palette	42	42	42	42
Surface par palette	74,592 m ²	74,592 m ²	111,888 m ²	111,888 m ²
Poids au m ²	16,40 kg/m ²	15,30 kg/m ²	11,20 kg/m ²	10,85 kg/m ²
Poids par lame	7,30 kg/lame	6,80 kg/lame	5,00 kg/lame	4,80 kg/lame
Nombre de pointes /m ²	20	20	20	20

Caractéristiques techniques des bardages SIMONIN

Les accessoires pour le bardage en épicéa et mélèze

	Planches brossées 21x68	Planches brossées 21x140	Planches brossées 25x210	Planches brossées 25x210
Profils				
Essence	épicéa	épicéa	épicéa	mélèze
Section utile	21x68	21x140	25x210	25x210
Longueur utile R+L aux extrémités	3,70 ml	3,70 ml	3,70 ml	3,70 ml
Face brossée	1 plat	1 plat	1 plat	1 plat
Faces peintes	1 plat + 2 chants	1 plat + 2 chants	1 plat + 2 chants	1 plat + 2 chants
Nombre par paquet	12	6	4	4
Linéaire par paquet	44,40 ml	22,20 ml	14,80 ml	14,80 ml
Poids au ml	0,70 kg/ml	1,40 kg/ml	2,50 kg/ml	3,00 kg/ml
Poids par lame	2,60 kg/lame	5,20 kg/lame	9,30 kg/lame	11,00 kg/lame

	Profil d'angle n°80	Profil d'angle n°81	Profil d'angle n°80	Profil d'angle n°81
Profils				
Essence	épicéa	épicéa	mélèze	mélèze
Compatibilité	Bardage ép. 21 et 25 mm	Bardage ép. 31 mm	Bardage ép. 21 et 25 mm	Bardage ép. 31 mm
Section utile	62x62	70x70	62x62	70x70
Longueur utile Coupés d'équerre	3,70 ml	3,70 ml	3,70 ml	3,70 ml
Face brossée	non brossé	non brossé	non brossé	non brossé
Faces peintes	toutes les faces	toutes les faces	toutes les faces	toutes les faces
Nombre par paquet	4	4	4	4
Linéaire par paquet	14,80 ml	14,80 ml	14,80 ml	14,80 ml
Poids au ml	1,20 kg/ml	1,50 kg/ml	1,50 kg/ml	1,80 kg/ml
Poids par lame	4,60 kg/lame	5,50 kg/lame	5,50 kg/lame	6,50 kg/lame

	Profil linteau n°90	Profil montant n°91 *	Profil linteau n°90	Profil montant n°91 *
Profils				
Essence	épicéa	épicéa	mélèze	mélèze
Section utile	60x82	60x77	60x82	60x77
Longueur utile Coupés d'équerre	4,95 ml	4,95 ml	4,95 ml	4,95 ml
Face brossée	non brossé	non brossé	non brossé	non brossé
Faces peintes	toutes les faces	toutes les faces	toutes les faces	toutes les faces
Nombre par paquet	4	4	4	4
Linéaire par paquet	19,80 ml	19,80 ml	19,80 ml	19,80 ml
Poids au ml	2,10 kg/ml	1,50 kg/ml	2,40 kg/ml	1,80 kg/ml
Poids par lame	10,20 kg/lame	7,60 kg/lame	12,10 kg/lame	9,10 kg/lame

* Nota : Le profil n°91 est compatible avec le bardage épaisseur 21 mm et 25 mm

Des profils montants avec feuillure à la demande sont également disponibles - référence profil montant n°92

ASSURANCE - GARANTIE

Les bardages Funlam® et Openlam® bénéficient d'une assurance fabricant obligatoire de 10 ans, souscrite auprès de AXA France.

L'assurance fabricant couvre les préjudices résultant d'un vice caché du produit fourni ou d'une faute du souscripteur. Elle ne couvre pas le caractère esthétique du produit.

Les poseurs titulaires des marchés doivent être couverts en responsabilité civile décennale ainsi qu'en responsabilité civile générale pour l'objet de leurs interventions.

Les poseurs doivent être titulaires de la qualification QUALIBAT. Tous les paquets de bardages sont identifiés par un numéro de lot. La date de production est notée sur la languette de la lame.

Nota : Il est parfaitement inutile de se prévaloir de garanties illusoires savamment rédigées sur la tenue de la peinture qui n'ont que pour effet d'abuser de la crédulité et pour but d'exclure du contrat toutes les garanties évoquées (voir paragraphes exclusions et conditions d'obtention de la garantie des contrats).

Le vieillissement est un phénomène tout à fait naturel et ne peut être garanti contractuellement. Nous apportons par des essais de vieillissement accéléré la meilleure preuve de la bonne tenue du film de peinture.

ESSAIS VIEILLISSEMENT (PEINTURE)

Le test de vieillissement accéléré au QUV effectué par le FCBA a permis d'évaluer les performances de notre bardage recouvert d'une peinture acrylique et atteste de sa très bonne tenue (plus de 2 000 heures d'exposition avec alternance froid, chaud, condensation, pulvérisation, UV...).

Ces essais ont été réalisés suivant la procédure ARWOOD en corrélation avec la norme européenne.

Suivant les termes du rapport de synthèse du FCBA (n°PC 37.271/chD/FD/01.370871) concernant l'étude sur la durabilité au QUV d'un système de finition appliqué industriellement sur bardage en épicéa conforme à la norme expérimentale XP ENV 927-2 d'avril 2001 « Produits de peinture et systèmes de peinture pour le bois en extérieur, partie 2 spécifications de performances » :

Les observations d'exsudation de résine, de jeu du bois et de fentes autour des noeuds sont liées au comportement du bois. Aucune altération de la finition n'est observée sur la gamme de teintes testées, représentative de la gamme complète.

Le système de finition peinture acrylique appliqué industriellement sur le bardage est jugé de durabilité très performante.

TENUE / ENTRETIEN

La bonne tenue dans le temps des peintures acryliques permet un entretien des façades exposées SUD et OUEST en France métropolitaine tous les 5 à 10 ans et en façades non exposées bien au-delà, entretien minime.

Les peintures apportant la tenue maximale sont les couleurs claires ayant un indice de luminance lumineuse inférieur à 35%. (L'indice de luminance lumineuse mesure le pourcentage de rayonnement non absorbé - luminosité).

L'exposition au soleil des couleurs sombres provoque des chocs thermiques importants et susceptibles d'engendrer des désordres au niveau du support et de la peinture.

L'entretien des lasures acryliques et de la finition Woodcare s'effectuera suivant l'usure tous les 2 à 5 ans.

L'exposition soutenue aux intempéries en bord de mer pourra éventuellement donner lieu à un entretien plus fréquent. Un simple lavage et brossage suivi d'une couche de peinture ou lasure permettront de redonner tout son éclat au bardage.

CLASSEMENT AU FEU

Les bardages Funlam® et Openlam® peuvent bénéficier d'un classement de réaction au feu M2, rendant son utilisation possible sur les ERP.

ENVIRONNEMENT

Tous les bois utilisés pour la fabrication de nos bardages sont issus de forêts écocertifiées bénéficiant de la certification PEFC.

MISE EN ŒUVRE

Toutes les découpes éventuelles doivent être traitées avec un produit insecticide, fongicide et antitermites avant application de la finition.

Le bardage Funlam® peut se poser horizontalement, verticalement ou incliné (languettes aux extrémités vers le haut) et sur des murs en bois ou en maçonnerie. Le bardage Openlam® peut se poser horizontalement ou verticalement, suivant les profils adaptés.

La mise en oeuvre est rapide et aisée sans outillage spécifique. La pose devra être conforme au DTU, entraxe maximum 65 cm, épaisseur des liteaux 27 ou 40 mm (suivant la longueur des pointes).

Un traçage sur les supports tous les 120 ou 190 mm permet de garder alignée toute la périphérie du bâtiment à chaque niveau de lame de bardage et d'éviter ainsi la dispersion des cotes.

Le Funlam® 190 peut s'emboîter avec le Funlam® 120 moyennant un calage de 4 mm sur la largeur totale au dos de la lame de 120 mm. Les parements extérieurs des lames sont dans le même plan.

Le Funlam® et l'Openlam® sont des produits finis. Pour leur donner tout leur éclat, nous vous conseillons, après la pose, un nettoyage des éventuelles salissures.

CONDITIONS DE STOCKAGE

Les paquets de bardages doivent être stockés dans un local à l'abri des intempéries et décollés du sol.