

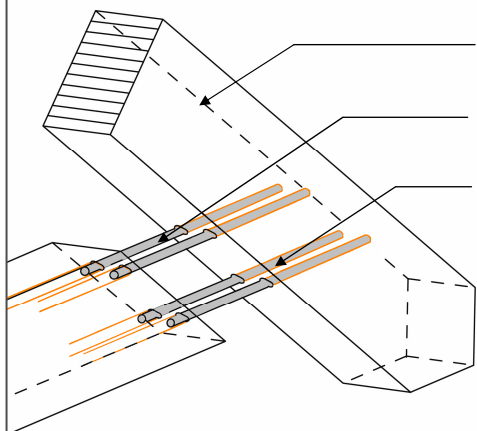
# Résix<sup>®</sup>



Les assemblages haute technologie  
invisibles et remarquables

# Le système Résix®

Le système Résix® ou « soudure du bois », est un procédé d'assemblage, discret et performant associant 3 éléments :



- Bois lamellé collé haute qualité (marquage CE)
- Tiges filetées en acier haute résistance
- Résine époxy haute performance



## Les assemblages

La modularité du Résix® se dessine au travers de 3 types d'assemblages répondant chacun à des besoins particuliers :



- Assemblage bois - métal  
*visible ou non visible*



- Assemblage bois - bois



- Assemblage tridimensionnel



## Les avantages

La technologie Résix® vous apporte des atouts uniques et incomparables pour tous vos projets :


- **Élégance des assemblages**  
*pas de boulons apparents, ferrures discrètes*
- **Résistance mécanique exceptionnelle**  
*plus résistant qu'un assemblage boulonné traditionnel*
- **Grande liberté architecturale**  
*innovation et conception de nouvelles structures*
- **Economie de matière**  
*optimisation des assemblages, volume de bois réduit*
- **Absence totale de jeu**  
*pérennité des structures*
- **Durabilité des assemblages**  
*confirmé par les études sur le vieillissement des résines*
- **Economie de transport**  
*joints simples et efficaces, transport par containers*

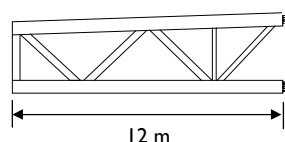
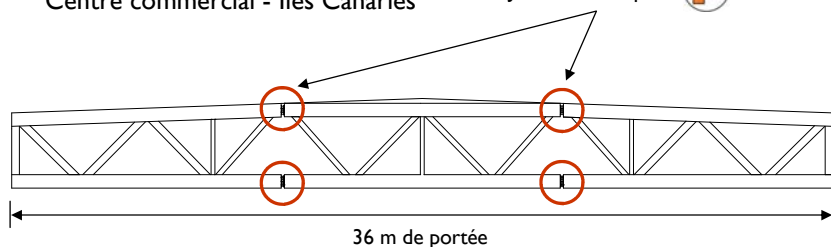


## En image

### • Fermes Résix®

Centre commercial - Îles Canaries

Joint de transport 

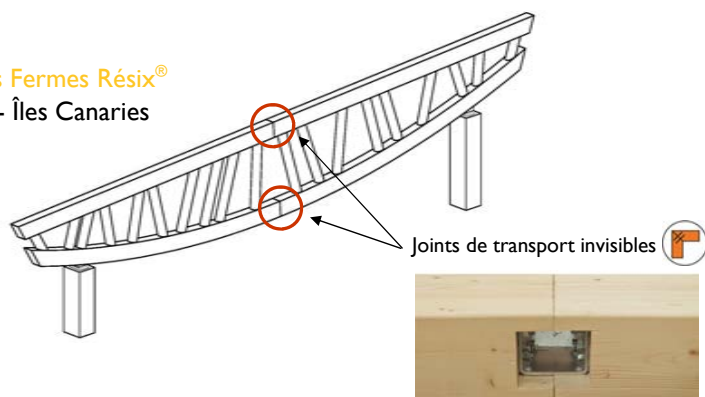


Grâce au système Résix®:

3 éléments de 12 m avec joints de transport  
= économie de transport (containers)

### • Autres Fermes Résix®

Hôtel - Îles Canaries



## Une technologie reconnue

Présent dans de nombreux types de construction (bâtiments industriels, publics, sportifs, projets spéciaux, habitats collectifs et individuels...), le Résix® a su faire la preuve de ses qualités et performances.

L'ensemble des essais réalisés: unitaires, en vraie grandeur, encastremets, feux, sismiques, classes de service... (FCBA, CSTB, ENSTIB, CRITTBOIS) ont démontré l'efficacité de ce système qui bénéficie d'un **Avis Technique** :

- Reprises d'efforts supérieures à 100 tonnes
- Grande stabilité au feu
- Excellent comportement après effort dynamique (séisme)
- Excellent vieillissement des résines

Notre Bureau d'Étude spécialisé est à votre écoute pour optimiser et valoriser votre projet avec système Résix®.

Au travers de la technologie Résix®, la société SIMONIN vous apporte une nouvelle conception de la construction bois.



 **SIMONIN**  
www.simonin.com

Rue des Epinottes • 25500 MONTLEBON (MORTEAU) • France  
Tel. +33 (0)3 81 67 01 26 • Fax +33 (0)3 81 67 26 52  
E-mail: [simonin@simonin.com](mailto:simonin@simonin.com)